

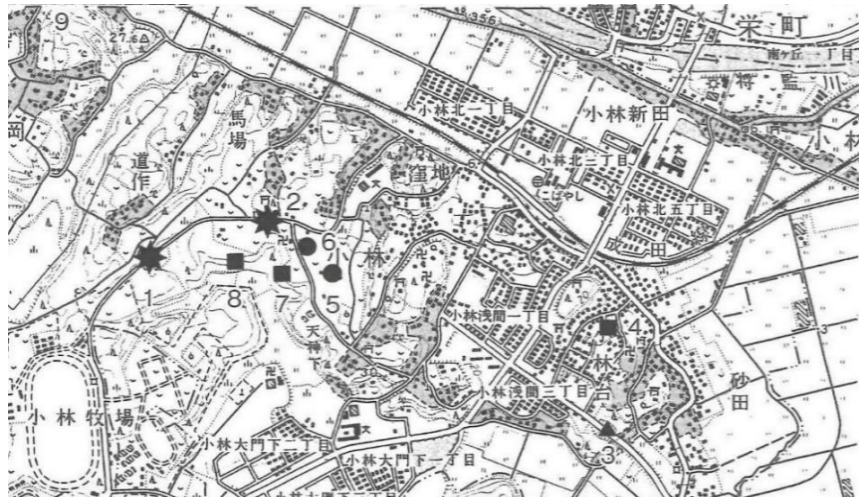
印西市 道作1号墳 現地説明会資料

主催：印西市教育委員会生涯学習課・（公財）印旛郡市文化財センター

平成29年8月26日（木）

資料作成：（公財）印旛郡市文化財センター

・周辺の古墳群



印旛郡市文化財センター『道作1号墳（第2次）』より

図1

1. 道作古墳群
7. 駒形古墳
8. 馬場古墳
4. 小林古墳群

・各古墳の内容

道作古墳群 前方後円墳7基・円墳13基

駒形古墳 前方後円墳2基

小林古墳群 円墳4基 うち鶴塚古墳からは壺形の特殊埴輪が出土

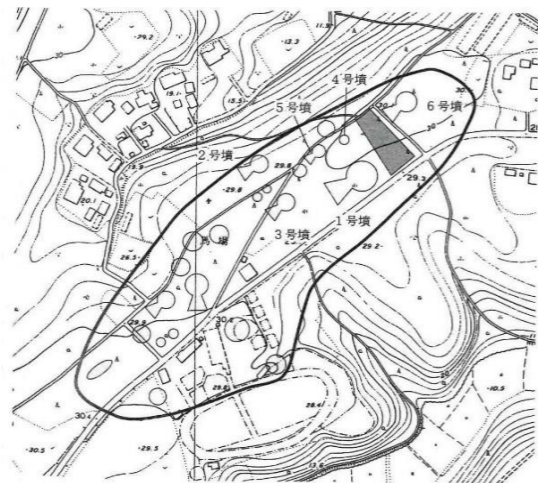


図2 道作古墳群

・道作古墳群の各古墳の大きさ

古墳番号	規模（全長）	墳形	備考
1号墳	46m	前方後円墳	下総形円筒埴輪・周溝有・埋葬施設有
2号墳	36m	前方後円墳	
3号墳	30.5m	前方後円墳	下総形円筒埴輪
4号墳	11m	円墳	周溝有
5号墳	15m（推定）	前方後円墳	周溝有
6号墳	37m	前方後円墳	周溝有・鉄斧出土

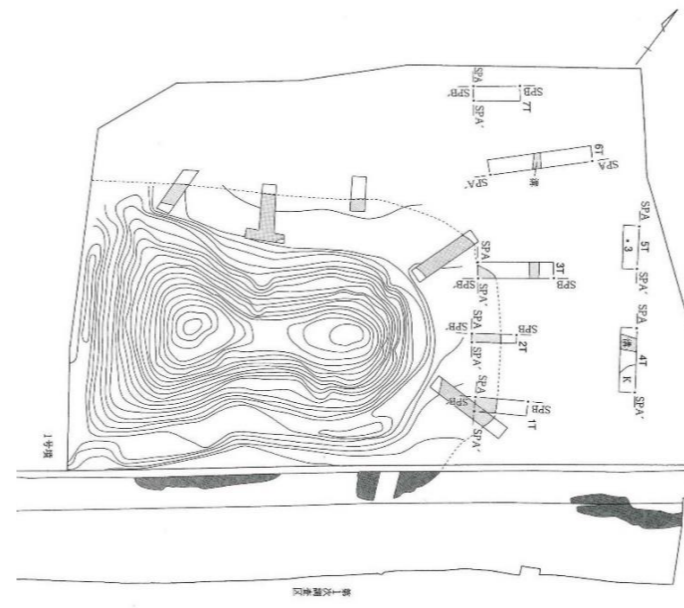
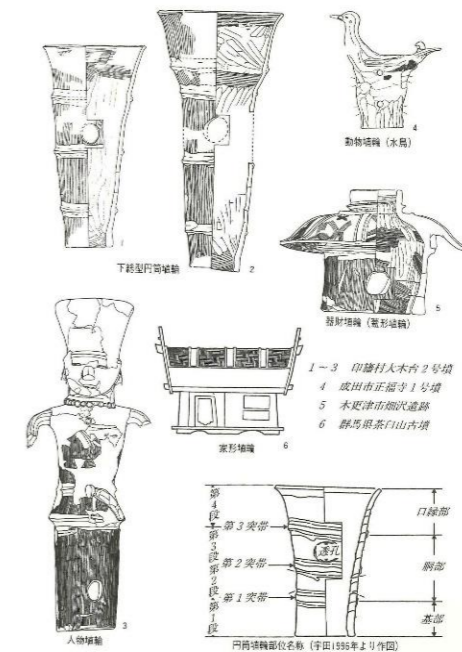


図3 道作1号墳周溝範囲

（印西市と印旛郡市文化財センターの調査結果による）



いろいろな埴輪

図4 埴輪の種類

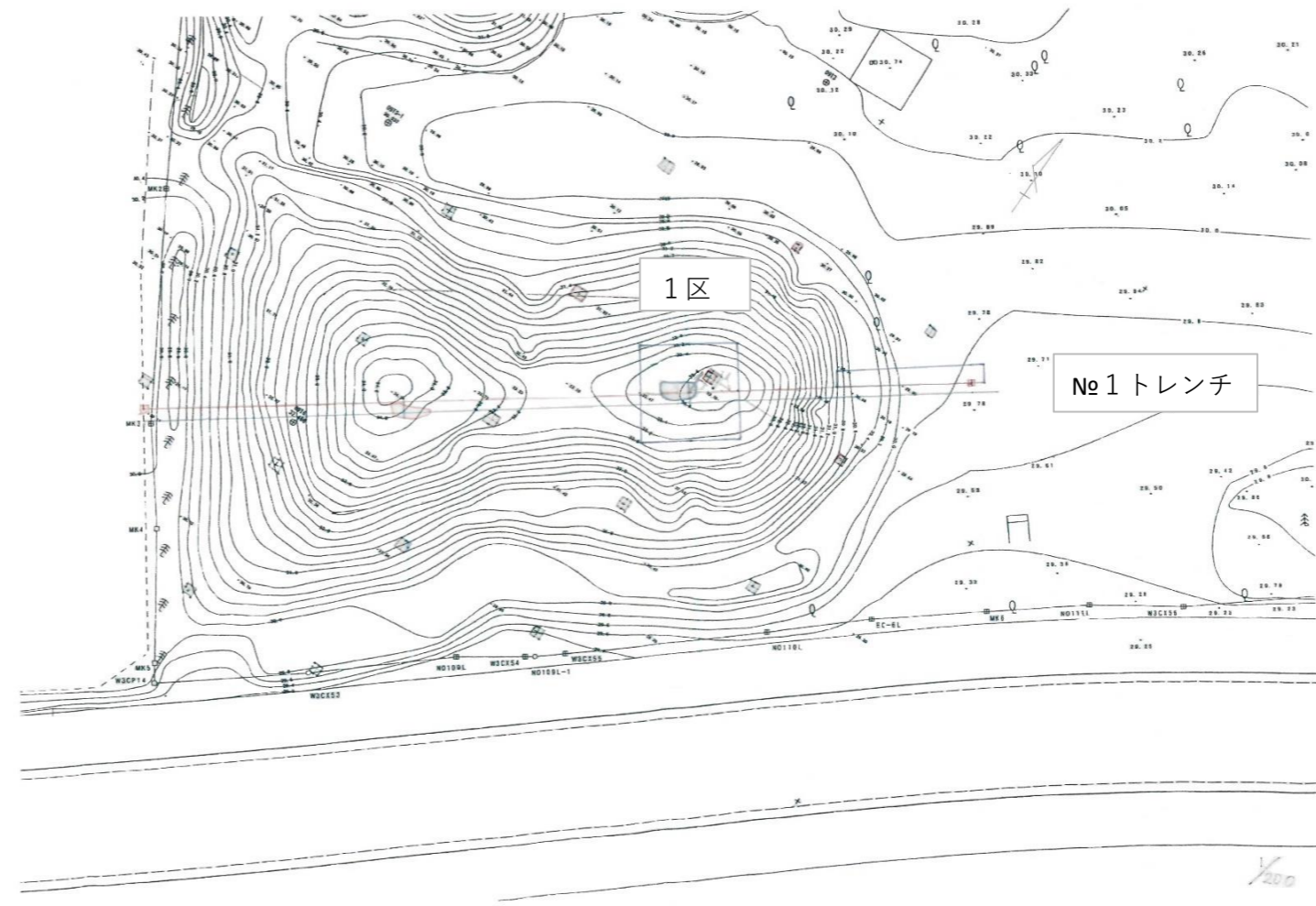


図5 今回の調査範囲と埋葬箇所想定範囲（地中レーダー探査結果による）※墳頂の色がついた箇所